

Maxwell®-Training Gruppenschulung am 16. und 17. Oktober 2012 in Berlin

Die zweitägige Gruppenschulung „Einführung in die numerische Feldsimulation mit Maxwell®“ richtet sich an Maxwell®-Neueinsteiger sowie an allgemein an der Simulation interessierte Elektrotechnik-Ingenieure.

Anhand von praktischen Beispielen vermitteln unsere erfahrenen Referenten den Teilnehmern jeweils zwischen 9:00 Uhr und 17:00 Uhr folgende Schulungsinhalte:

1. Einführung in Maxwell®

- Theoretischer Hintergrund und Workflow
- Geometrieerstellung und -import
- Definition von Randbedingungen, Anregungen und Ausgangsparametern
- Vernetzung – automatische und halbautomatische Vernetzung
- Post-Prozessing

2. Grundlagen und Arbeitsschritte für Feldberechnungen anhand praktischer Beispiele

- Berechnung eines Topfmagneten
- Geometrieerstellung als 2D-rotationssymmetrisches Objekt
- Berechnung der Feldverteilung und Ankerkraft
- Bestimmung der Magnetkraft-Hub-Kennlinie
- Optimierung der Magnetkraft-Hub-Kennlinie durch Geometrievariation des Ankergegenstücks
- Berechnung des dynamischen Hubverlaufs (transiente Simulation)
- Anbindung eines externen Schaltkreises zur Ansteuerung
- Überführung in ein 3D-Modell
- Berechnung eines Elektromotors in 2D & 3D mit Zwischenschritten analog zu oben
- Berechnung eines Transformators

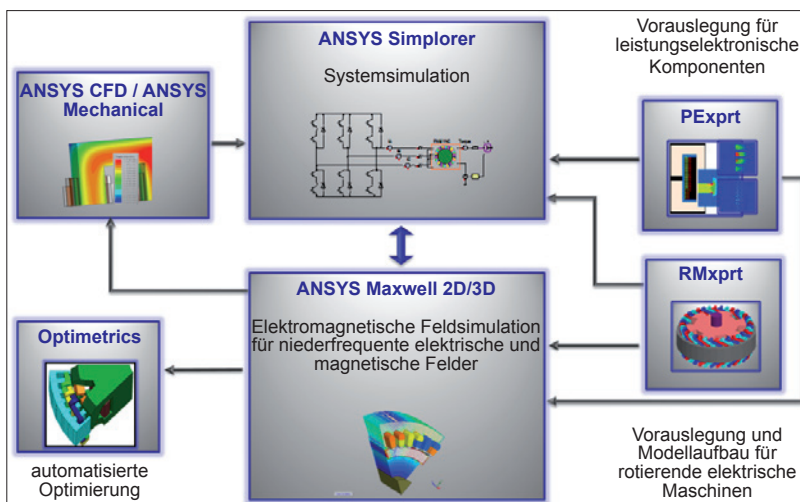
3. Weiterführende Inhalte:

- Optimetrics: Parameterstudien, Optimierung, Sensitiv- und Statistikanalysen
- Einführung in Simplorer und Anbindung von Maxwell® an Simplorer
- Einführung in RMXprt™ und PEXprt™
- Einbindung in die ANSYS Workbench
- Kopplung von Maxwell® an andere ANSYS-Produkte

Testlizenz

Auf Wunsch erhalten Schulungsteilnehmer (Unternehmen) ohne eigene Lizenzen im Anschluss an das Maxwell®-Training eine mehrwöchige Testlizenz für die Maxwell®-Software sowie die volle Unterstützung durch das Service Team von CFX Berlin während der Testphase.

Leistungsstarke Simulationsumgebung für die Analyse und Optimierung von elektromagnetischen Komponenten und Systemen



Preis & Zahlungskonditionen

Preis: 970,00 Euro pro Teilnehmer zzgl. 19% Mehrwertsteuer, Zahlung sofort nach Rechnungseingang; Rechnungsversand erfolgt nach Eingang der Kursanmeldung. Eine Stornierung ist bis 10 Arbeitstage vor Kursbeginn gebührenfrei möglich. Erfolgt die Stornierung bis 5 Arbeitstage vor Kursbeginn, beträgt die Gebühr 50% des Veranstaltungspreises. Danach wird der volle Betrag in Rechnung gestellt.

Anmeldung & Teilnehmerzahl

Für die Registrierung nutzen Sie bitte das PDF-Anmeldeformular auf der nächsten Seite. Aus didaktischen Gründen ist die Anzahl der Teilnehmer begrenzt. Die Anmeldungen werden in der Reihenfolge Ihres Eingangs berücksichtigt. Wir behalten uns vor, Kurse bei zu geringer Teilnehmerzahl abzusagen.

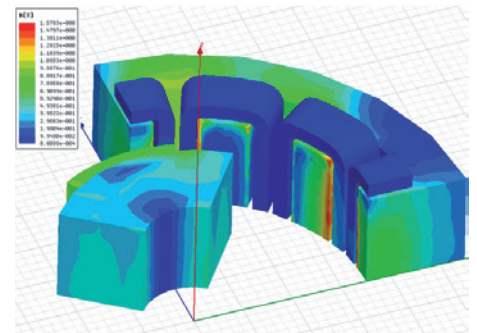
Ansprechpartner

Herr Omar Al-Karagoly
Tel.: +49 (0)30 293 811 32
E-Mail: omar.al-karagoly@cfx-berlin.de

Hotelempfehlung

Wir bitten Sie, die Hotelreservierung selbst und frühzeitig vorzunehmen. Bei der Hotelauswahl stehen wir Ihnen gern mit Empfehlungen zur Seite.

Darstellung der magnetischen Flussdichte bei einem Elektromotor



Blick aus den Büroräumen von CFX Berlin



Anmeldeformular Maxwell[®]-Training Gruppenschulung am 16. und 17. Oktober 2012 in Berlin

Dies ist ein elektronisch ausfüllbares Formular.
Sie können es nach Eingabe Ihrer Daten ausdrucken.
Das unterschriebene Exemplar senden Sie bitte per Fax oder eingescannt per E-Mail an uns zurück.

per Fax: +49 (0)30 293 811 50
per E-Mail: anmeldung@cfx-berlin.de

Eine Anmeldebestätigung mit Informationen zur Anreise
sowie die Rechnung versenden wir nach Eingang Ihrer Anmeldung.

- Ich melde mich verbindlich für Maxwell[®]-Training am 16. und 17. Oktober 2012 in Berlin zum Preis von 970,- € (zzgl. 19% MwSt.) an.
- Ich bin bereits Anwender der ANSOFT Maxwell[®]-Software. Lizenzen sind vorhanden.
- Ich interessiere mich für die Nutzung der ANSOFT Maxwell[®]-Software, verfüge aber nicht über eigene Lizenzen.

Titel und Name:

Position:

Institution/Firma:

Abteilung:

Anschrift:

Telefon:

E-Mail:

ACHTUNG: Bitte teilen Sie uns die richtige Rechnungsadresse und gegebenenfalls weitere, für die Rechnungslegung erforderliche Daten (z.B. Kostenstelle, Bestellnummer) mit!

Rechnungsadresse:

- Ich komme in Begleitung folgender Person(en).
Bitte stellen Sie eine Rechnung für alle Personen an die oben genannte Rechnungsadresse.

Datum, Unterschrift, Firmenstempel

Fragen zur Schulungsanmeldung beantwortet Ihnen gerne:
Omar Al-Karagoly • Tel: +49 (0)30 293 811 32 • E-Mail: omar.al-karagoly@cfx-berlin.de