

Berechnung von Fluid-Struktur-Interaktion mit der ANSYS Workbench

Gruppenschulung am 08. und 09. Mai 2012 in Berlin

Produktfunktionalität sowie technische Prozesse basieren oftmals auf einer Vielzahl zum Teil stark gekoppelter physikalischer Phänomene. Um belastbare Simulationsergebnisse zu erhalten, ist es erforderlich, alle wesentlichen physikalischen Phänomene in einer Simulation zu berücksichtigen sowie deren Wechselwirkungen richtig zu simulieren.

Für ANSYS-Anwender und ANSYS-Interessierte bietet CFX Berlin die Gruppenschulung „Berechnung von Fluid-Struktur-Interaktion mit der ANSYS Workbench“ an.

Anhand von praktischen Beispielen vermitteln unsere erfahrenen Referenten den Teilnehmern an zwei Tagen jeweils zwischen 9:00 Uhr und 17:00 Uhr folgende Schulungsinhalte:

1. Fluid-Struktur-Interaktion (FSI)

- Übersicht
- Anwendungsbeispiele
- FSI in der ANSYS Workbench

2. Starrkörperbewegung in ANSYS CFX

- Theorie der Starrkörperbewegung und der Mesh Deformation
- Setup von Starrkörpersimulationen unter Berücksichtigung
 - externer Kräfte (Federn, Gravitation, Strömungskräfte)
 - Trägheitskräfte
 - Mesh Deformation
- Anwendungsbeispiele
 - Kugelventil
 - Torsionspendel (Tacoma-Bridge)
 - Schwingender Zylinder in Kamanscher Wirbelstraße

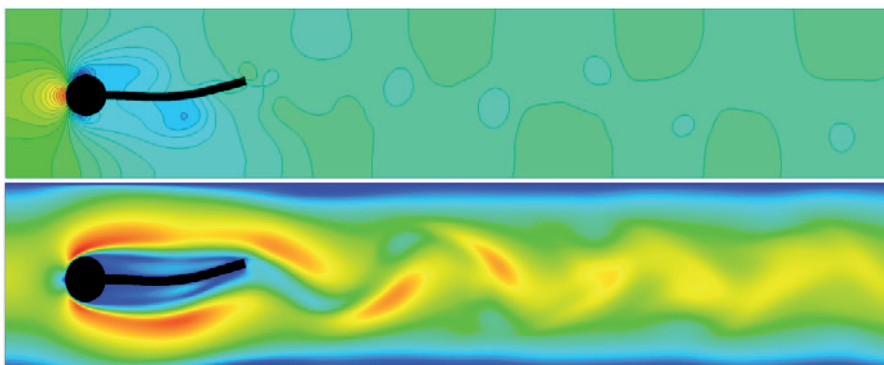
3. Gekoppelte Berechnungen (Strömung/Struktur)

- Theorie zur FSI-Kopplung
 - ANSYS CFX
 - ANSYS Mechanical
- Beispiele zu FSI:
 - oszillierende Platte
 - Turek-Benchmark
 - Lamellenventil
 - Hydrolager

Testlizenz

Auf Wunsch erhalten Schulungsteilnehmer (Unternehmen) ohne eigene Lizenzen im Anschluss an das Training Testlizenzen der ANSYS-Software, um die Schulungsinhalte noch einmal zu vertiefen und das Gelernte auf eigene Aufgabenstellungen anzuwenden. Während der Testphase erhalten Sie die volle Unterstützung durch das Service Team von CFX Berlin.

FSI-Beispiel: Turek-Benchmark



Preis & Zahlungskonditionen

Preis: 970,00 Euro pro Teilnehmer zzgl. 19% Mehrwertsteuer, Zahlung sofort nach Rechnungseingang; Rechnungsversand erfolgt nach Eingang der Kursanmeldung. Eine Stornierung ist bis 10 Arbeitstage vor Kursbeginn gebührenfrei möglich. Erfolgt die Stornierung bis 5 Arbeitstage vor Kursbeginn, beträgt die Gebühr 50% des Veranstaltungspreises. Danach wird der volle Betrag in Rechnung gestellt.

Anmeldung & Teilnehmerzahl

Für die Registrierung nutzen Sie bitte das PDF-Anmeldeformular auf der nächsten Seite. Aus didaktischen Gründen ist die Anzahl der Teilnehmer begrenzt. Die Anmeldungen werden in der Reihenfolge Ihres Eingangs berücksichtigt. Wir behalten uns vor, Kurse bei zu geringer Teilnehmerzahl abzusagen.

Ansprechpartner

Ulrike Gerth
Tel.: +49 (0)30 293 811 37
E-Mail: ulrike.gerth@cfx-berlin.de

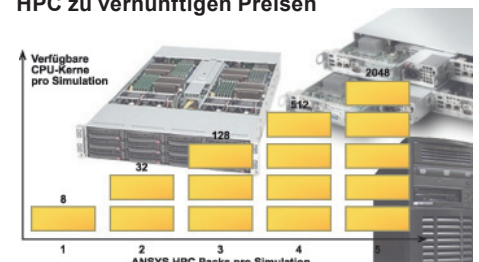
Hotelempfehlung

Wir bitten Sie, die Hotelreservierung selbst und frühzeitig vorzunehmen. Bei der Hotelauswahl stehen wir Ihnen gern mit Empfehlungen zur Seite.

CFX Berlin bietet schlüsselfertige Komplettlösungen, bestehend aus Hardware und Softwarelizenzen - für den Arbeitsplatz sowie für modernes High Performance Computing (HPC)



Ein attraktives Lizenzmodell ermöglicht HPC zu vernünftigen Preisen



Anmeldeformular
Berechnung von Fluid-Struktur-Interaktion
mit der ANSYS Workbench
Gruppenschulung am 08. und 09. Mai 2012 in Berlin

Dies ist ein elektronisch ausfüllbares Formular.
Sie können es nach Eingabe Ihrer Daten ausdrucken.
Das unterschriebene Exemplar senden Sie bitte per Fax oder eingescannt per E-Mail an uns zurück.

per Fax: +49 (0)30 293 811 50
per E-Mail: anmeldung@cfx-berlin.de

Eine Anmeldebestätigung mit Informationen zur Anreise
sowie die Rechnung versenden wir nach Eingang Ihrer Anmeldung.

- Ich melde mich verbindlich für das FSI-Training am 08. und 09. Mai 2012 in Berlin zum Preis von 970,- € (zzgl. 19% MwSt.) an.
- Ich interessiere mich für weitere ANSYS-Produkte. Bitte informieren Sie uns zu Ihren Lösungen aus dem Bereich:
- ANSYS-Strömungssimulation (CFD) ANSYS-Elektromagnetikanalyse ANSYS-Strukturmechanik (FEM)

Titel und Name:

Position:

Institution/Firma:

Abteilung:

Anschrift:

Telefon:

E-Mail:

ACHTUNG: Bitte teilen Sie uns die richtige Rechnungsadresse und gegebenenfalls weitere, für die Rechnungslegung erforderliche Daten (z.B. Kostenstelle, Bestellnummer) mit!

Rechnungsadresse:

- Ich komme in Begleitung folgender Person(en).
Bitte stellen Sie eine Rechnung für alle Personen an die oben genannte Rechnungsadresse.

Datum, Unterschrift, Firmenstempel

Fragen zur Schulungsanmeldung beantwortet Ihnen gerne:
Ulrike Gerth • Tel: +49 (0)30 293 811 37 • E-Mail: ulrike.gerth@cfx-berlin.de